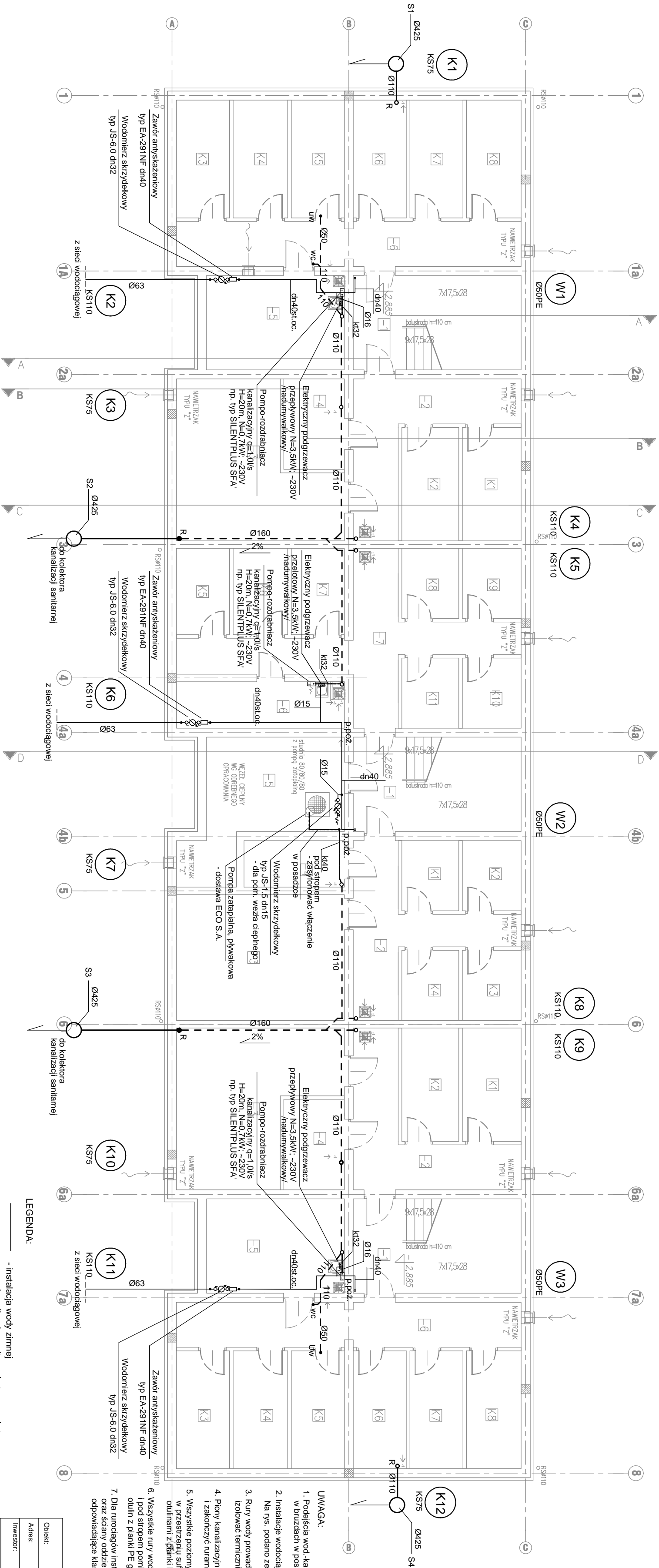


RZUT PIWNICY SKALA 1:100



- LEGENDA:
- instalacja wody zimnej
 - wew kanalizacja sanitarna bytowa pod stropem
 - wew kanalizacja sanitarna bytowa pod posadzką
 - piony wew. instalacji wody i kanalizacji sanitarnej
 - podejście kanalizacyjne z parteru
 - zabezpieczenia przejścia instalacji wod-kan p.poz.
 - odporności EI przegrody budowlanej

Objekt:	Budynek mieszkalny wielorodzinny		
Adres:	Strzelce Opolskie, ul. Bezcznicowa, dz. nr 230/83		
Inwestor:	Gmina Strzelce Opolskie		
Tytuł:	INSTALACJA WOD-KAN		
Projektant:	- RZUT PIWNICY		
Projektant:	mgr inż. Grzegorz Jurkiewicz		
Sprawdzący:	mgr inż. Grzegorz Jurkiewicz		
Brano:	Instalacje Sanitarne	Skala:	Nr rysunku:
			Data:
			01.2017r.

- UWAGA:
- Podjęcia wod-kan. do przyborów sanitarnych prowadzone w burzadach w posadzkach i ścianach pomieszczeń
 - Instalacje wodociągowa zaprojektowano z rur z PE-Xc
 - Na rys. podano zewnętrzne średnice rur.
 - Piony kanalizacyjne wyprowadzić nad dach i zakończyć rurami wywiewnymi
 - Wszystkie poziomy instalacji wod-kan prowadzone pod stropem w przestrzeni sufitu podwieszonego zaizolować cieplnie akustycznie otulinami z pianki PE lub wełny mineralnej min gr. 30mm
 - Wszystkie rury wodociągowe i kanalizacyjne prowadzone po ścianach i pod stropem pomieszczeń izolować termicznie akustycznie za pomocą otulin z pianki PE gr. 25mm w osłonie z laminatu - przeciwykorykanych
 - Dla rur ogrzewanych wod-kan, przeciwciepłych przez strop piwnicy oraz ściany oddzielone poziomego należy zastosować przejścia ogniochronne odpowiadające klasie odporności ogniowej (EI) danej przegrody budowlanej.